



جهاز التخطيط والإحصاء  
Planning and Statistics Authority



# انفوجرافيك لإحصاءات المياه في قطر 2019



# موارد المياه وموارد المياه العذبة المتجددة

## معدل هطول الامطار (ملم).

• 83.4 مطار الدوحة الدولي

• 92.9 معدل هطول الامطار السنوي طويل الأمد (1962-2019).

## 259 . موارد المياه العذبة المتجددة (مليون مترمكعب في السنة)

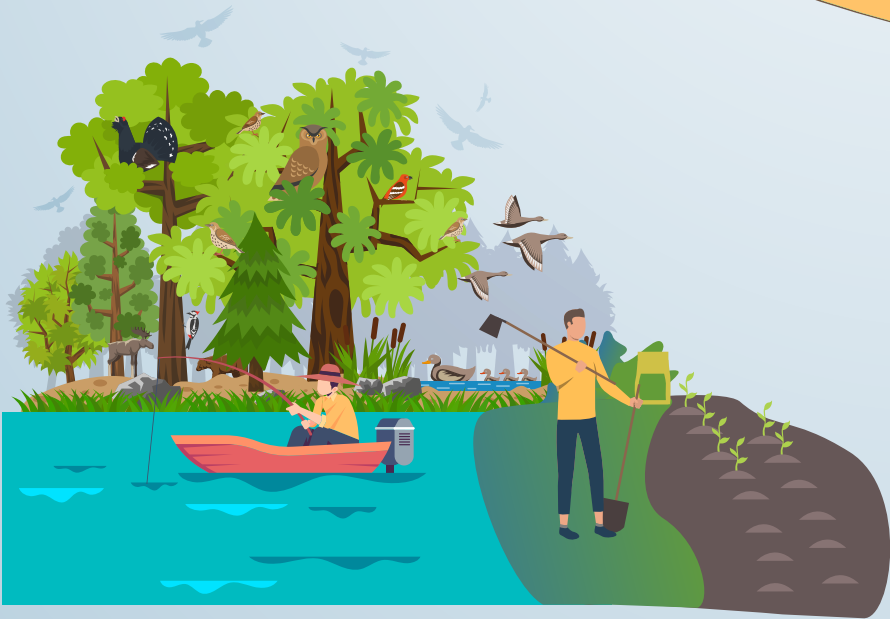
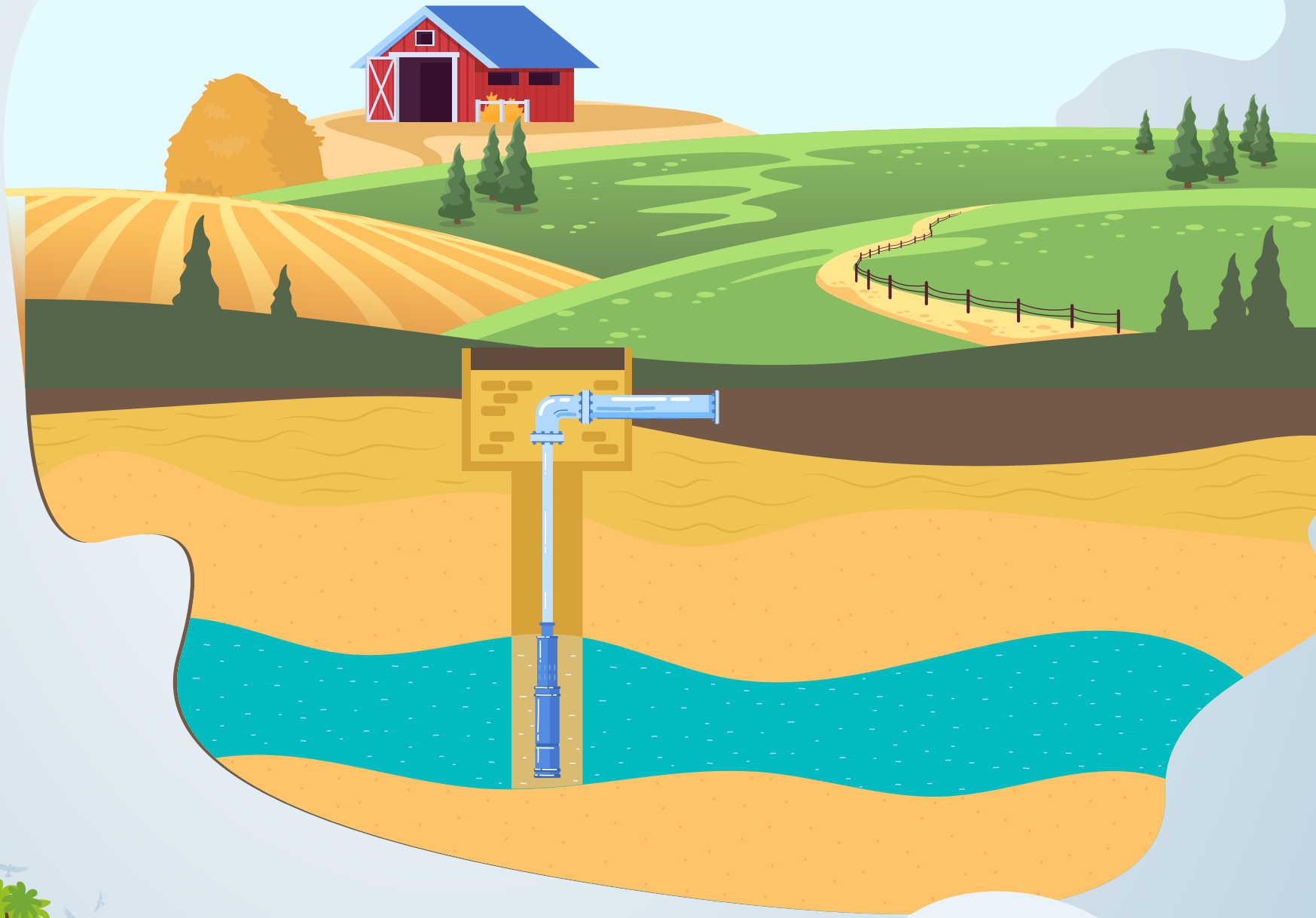
## انتاج المياه (المياه المتاحة للاستخدام) (مليون مترمكعب في السنة).

- 637 تحلية مياه البحر
- 250.28 المياه الجوفية العذبة المستخرجة
- 150.88 إعادة استخدام مياه صرف صحي معالج
- 24.51 الفاقد أثناء النقل

# استخراج المياه العذبة واستخدامها

250 (مليون مترمكعب في السنة)

## المياه الجوفية العذبة المستخرجة



230 (مليون مترمكعب في السنة)

## الزراعة والحراثة وصيد الأسماك (ISIC 01-03)



20 (مليون مترمكعب في السنة)

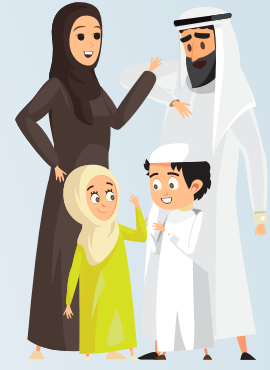
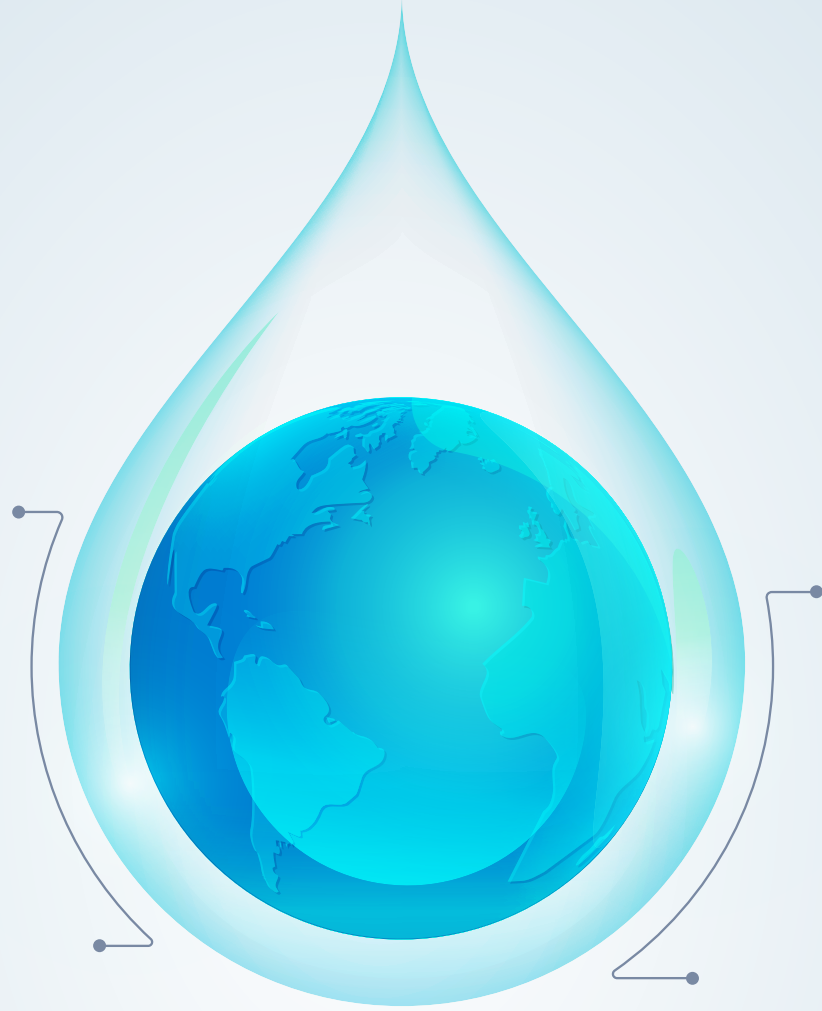
## أنشطة اقتصادية أخرى

# صناعة إمدادات المياه (ISIC 36)



إجمالي المياه العذبة التي  
توفرها صناعة إمدادات المياه  
(مليون مترمكعب).

671

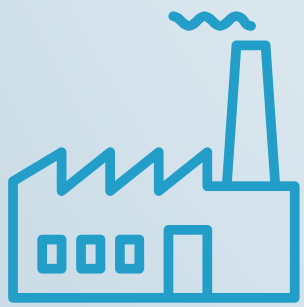


نصيب الفرد من حجم المياه  
المصدرة للشبكة شاملاً  
الفاقد بعده

219

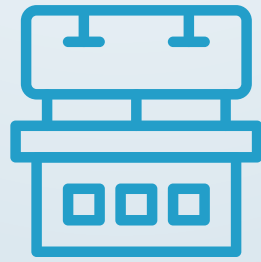
(الف مترمكعب في السنة)

## استخدامات المياه حسب القطاعات (مليون مترمكعب في السنة)



الصناعي

25.78



التجاري

25.80



الحكومي

122.01



المنزلي

266.00



الزراعي

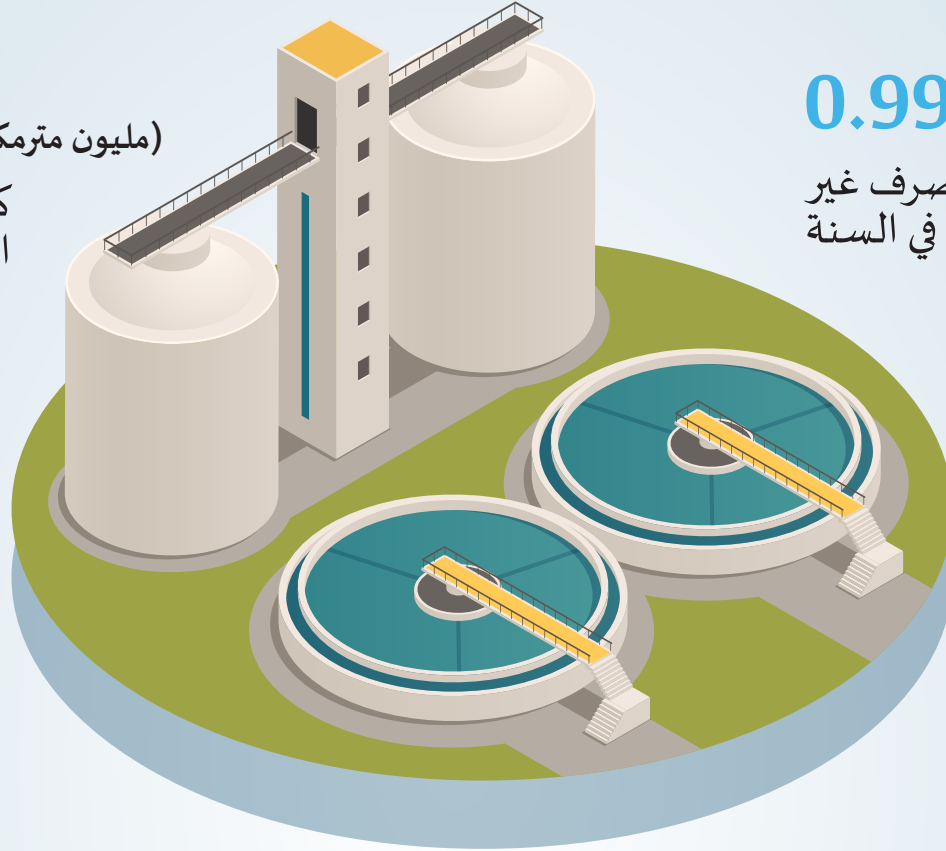
309.97



# إنتاج المياه العادمة وإستخدامات مياه الصرف الصحي المعالج

278 (مليون مترمكعب في السنة)  
كمية مياه الصرف  
الصحي في السنة

0.99 (مليون مترمكعب في السنة)  
كمية مياه الصرف غير  
المستخدمة في السنة



276 (مليون مترمكعب في السنة)  
كمية مياه الصرف  
الصحي المعالج في السنة

191  
إنتاج حمأة الغائط (المادة  
الجافة) (1000 طن) في  
السنة

## الزراعة



861  
(مليون مترمكعب في السنة)



0.713  
(مليون مترمكعب في السنة)

المعالج



إستخدامات مياه الصرف الصحي



77  
(مليون مترمكعب في السنة)

المسطحات الخضراء



33  
(مليون مترمكعب في السنة)

تحتفظ بها البحار والمحيطات



80  
(مليون مترمكعب في السنة)

في مخزونات الجوفية

# البنية التحتية للمياه



## عدد المحطات المياه



9

انتاج المياه

7

التبخير الوميضي  
المتعدد المراحل

117

الخزانات

1

التناضح العكسي

1

التقطير متعدد التأثير

## السعة التصميمية للمحطات (الف مترمكعب في اليوم).

2067

انتاج المياه

1348

التبخير الوميضي  
المتعدد المراحل

432

التناضح العكسي

286

التقطير  
متعدد التأثير

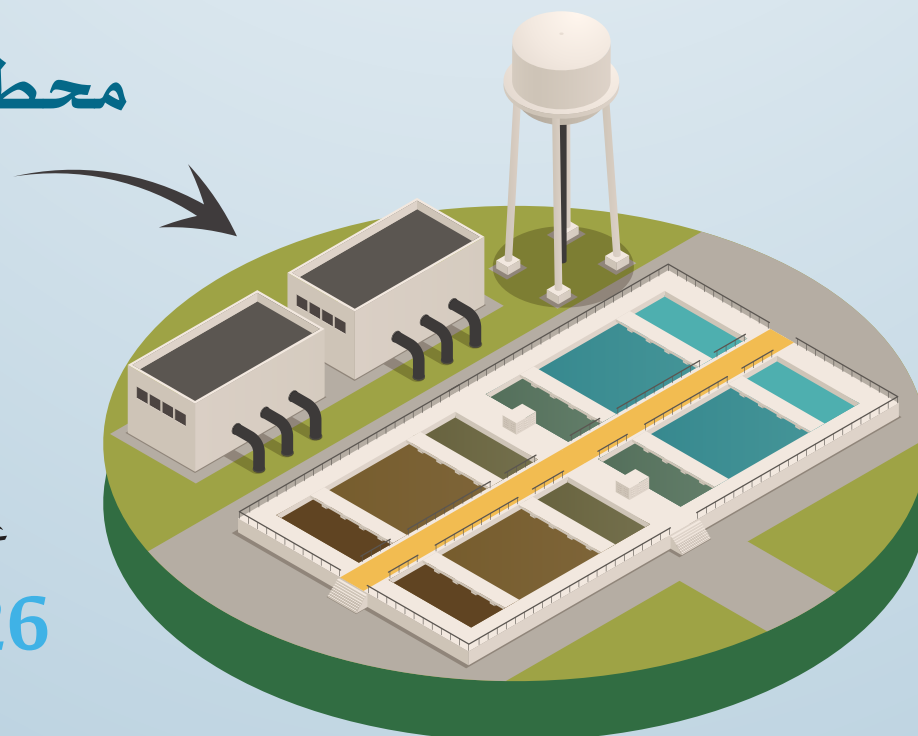
5.8

الخزانات

## محطات الصرف الصحي

عدد

26



السعة التصميمية

966 (الف مترمكعب في اليوم)

# نوعية مياه الشرب



نتائج عينات مياه الشرب للفحوصات  
الجرثومية الغير مطابقة للمواصفات (%).

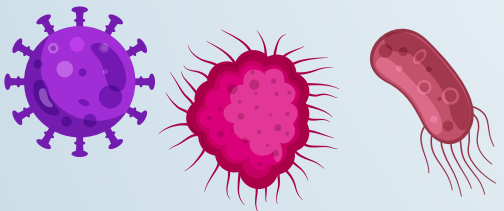
6.5 مصادر عامة  
13.5 مصادر خاصة  
6.7 الكلي



نتائج عينات للمياه المعبأة للفحوصات الجرثومية  
والكيماوية الغير مطابقة للمواصفات (%).

1.2 جرثومي  
1.5 الكيماوي

نتائج عينات الفحوصات الجرثومية والكيماوية  
لعينات مياه محطات التحلية الغير مطابقة للمواصفات (%).



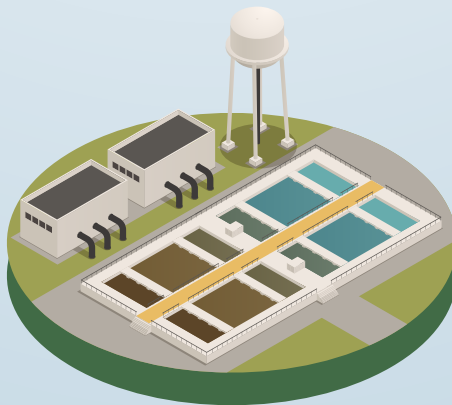
0  
جرثومي

2.2  
الكيماوي



## نوعية مياه الصرف المعالجة

0%



0%

نتائج عينات الفحوصات  
التفصيلية لعصيات قولون البرازية

نتائج عينات  
الفحوصات الطفيلية - ديدان



# نوعية المياه البحرية

الطلب البيولوجي BOD للأوكسجين	درجة الملوحة (g/L)	درجة الحموضة	الرصاص (µg/l)
0 خور العديد	62.2 خور العديد	8.2 خور العديد	0.1 خور العديد
1 مسيعيد	51.9 مسيعيد	8.1 مسيعيد	0.1 مسيعيد
1 الوكرة	48.8 الوكرة	8.3 الوكرة	0.1 الوكرة
1 رأس أبوفنتاس	48.6 رأس أبوفنتاس	8.0 رأس أبوفنتاس	0.1 رأس أبوفنتاس
1 الدوحة	44.5 الدوحة	7.8 الدوحة	0.1 الدوحة
1 الخور	47.9 الخور	8.2 الخور	0.1 الخور
1 الذخيرة	48.1 الذخيرة	8.2 الذخيرة	0.1 الذخيرة
1 رأس لفان	47.6 رأس لفان	8.2 رأس لفان	0.1 رأس لفان
1 رأس ركن	48.9 رأس ركن	8.2 رأس ركن	0.1 رأس ركن
0 دخان	62.5 دخان	8.2 دخان	0.1 دخان
1 سلوى	NM سلوى	NM سلوى	NM سلوى
(NO2) (mg/l) نترت	(PO4) (mg/l) فوسفات	(µg/l) كلوروفيل	
3.0 خور العديد	6.4 خور العديد	0.3 خور العديد	
6.0 مسيعيد	5.7 مسيعيد	1.0 مسيعيد	
2.9 الوكرة	3.9 الوكرة	0.5 الوكرة	
4.1 رأس أبوفنتاس	3.0 رأس أبوفنتاس	0.2 رأس أبوفنتاس	
5.4 الدوحة	8.3 الدوحة	1.6 الدوحة	
6.1 الخور	7.6 الخور	0.7 الخور	
3.5 الذخيرة	4.9 الذخيرة	0.4 الذخيرة	
4.5 رأس لفان	7.9 رأس لفان	0.8 رأس لفان	
3.8 رأس ركن	9.1 رأس ركن	0.4 رأس ركن	
4.0 دخان	5.8 دخان	0.1 دخان	
NM سلوى	NM سلوى	NM سلوى	





## حوادث التسرب النفطي

• عدد الحوادث	68
• الكمية م <sup>٣</sup>	77

## كمية المخلفات وأنقاض المياه البحرية حسب النوع

• مخلفات خشب	طن 258
• مخلفات شواطئ	طن 1638
• الاجمالي	طن 1896



## مساحة المحميات البحرية كم<sup>2</sup>

• الذخيرة	179.14
• خور العديد	542.04
• اجمالي	721.18

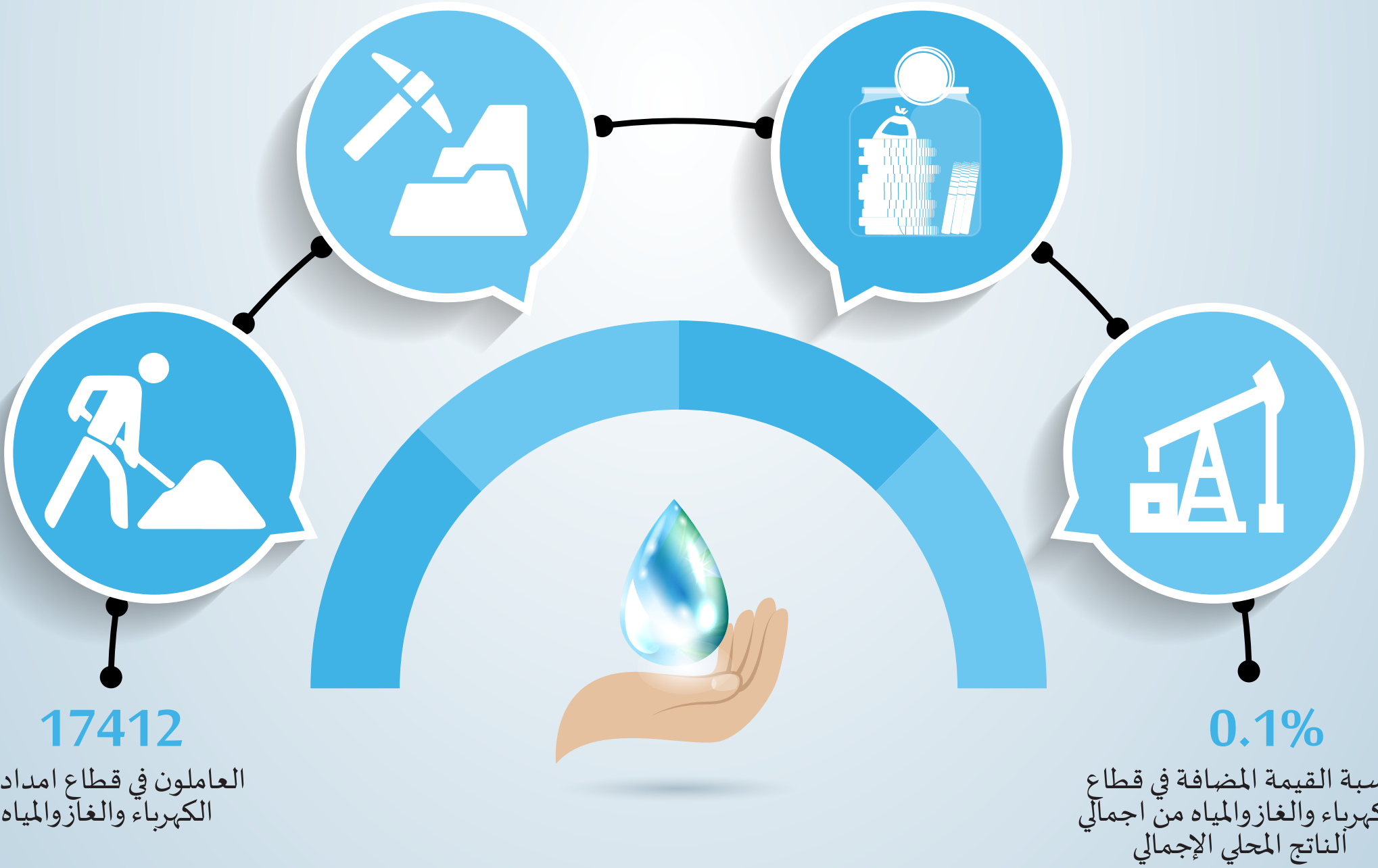
# اقتصاديات المياه

0.8%

نسبة العاملون في قطاع امدادات الكهرباء والغاز والمياه

6161 مليون ريال قطري

القيمة المضافة في قطاع امدادات الكهرباء والغاز والمياه





جهاز التخطيط والإحصاء  
Planning and Statistics Authority